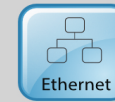
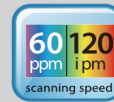
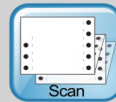


Schneller und erschwinglicher Netzwerkscanner



Merkmale

- Scangeschwindigkeit bis 60 ppm / 120 ipm
- A4 Scanfläche 216 x 356 mm
- Einzelblattzufuhr für 100 Seiten
- Optische Auflösung bis 600 dpi
- Scannen von langen Dokumenten bis zu 600 cm
- Neueste USB 3.2 Gen 1x1 Schnittstelle für schnellste Datenübertragung
- Ultraschalldoppelblatt-erkennung
- Tagesvolumen bis zu 6000 Seiten
- Papierschutzmechanismus
- Scannen in die Cloud z.B. auf Google Drive, FTP, Evernote und Microsoft SharePoint

A4 Duplex-Scanner

Der AvisonAN360FW ist ausgestattet mit innovativen Funktionen und bietet eine hohe Geschwindigkeit von 60 ppm und 120 ipm.

Scannen im Netzwerk

Mit dem ist das Scannen über das Netzwerk (kabelgebunden oder WiFi) ein Kinderspiel. Der Scanvorgang kann entweder von dem eigenen PC oder über die Tasten direkt am Scanner gestartet werden.



Farbiges LCD display

Im Lieferumfang des Scanners sind der TWAIN und der WIA Treiber enthalten als auch eine vielseitige Scan-Tool ButtonMagager V.2.



Überlanges Papier

DerAN360FW bietet die Möglichkeit Papier mit einer Länge bis zu fast 600 cm zu scannen.



Papierschutzmechanismus

Der Ultraschallsensor verringert das Risiko einer Beschädigung der Dokumente und verhindern Papierstaus beim Dokumenteneinzug.

Hohes Tagesdurchsatzvolumen

Mit dem 100 Seiten fassenden automatischen Dokumenteneinzug (ADF) kann ein Tagesdurchsatzvolumen von 20.000 Seiten erreicht werden.

Mehrfacheinzugserkennung

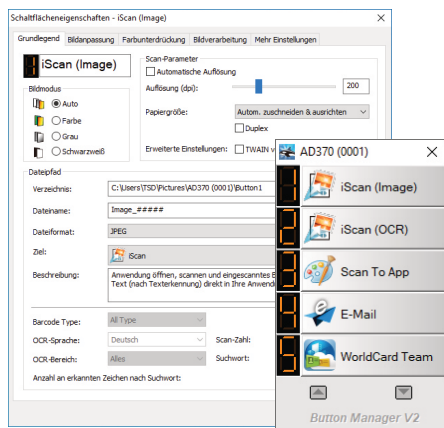
Der eingebaute Ultraschallsensor warnt vor überlappend eingezogenen Seiten und verhindert somit lückenhafte Dokumentenerfassung.

Sofort blitzschnelle Scans

Dank der LED Beleuchtung is nach dem Einschalten sofort einsatzbereit. Keine Aufwärmzeit benötigt!

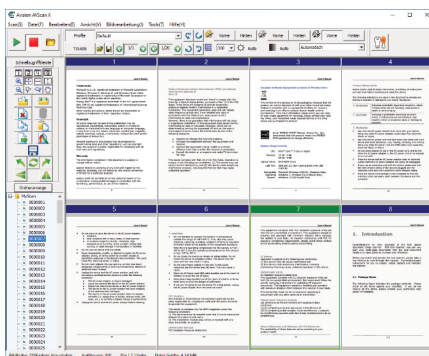
Avision |AN360FW

Avision's Button Manager V2 Alle Scans mit einem Klick



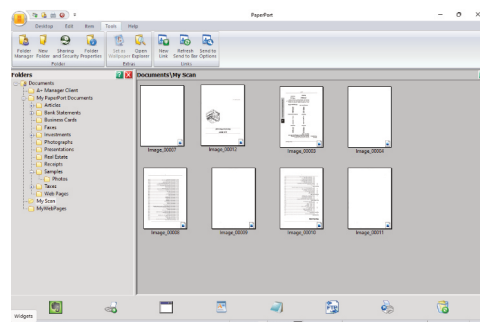
Button Manager V2 macht es Ihnen leicht, Ihr Bild mit einem Tastendruck zu scannen und an Ihre bevorzugten Ziele zu senden. Die aktuelle Version verfügt über eine innovative Funktion, mit der Sie das gescannte Dokument automatisch in der Cloud ablegen können. Unterstützt wird z.B. Google Docs, Microsoft SharePoint und FTP. Darüber hinaus können Sie mit der iScan-Funktion das gescannte Bild oder den erkannten Text nach dem optionalen OCR-Prozess (Optical Character Recognition) in Ihren Texteditor wie Microsoft Word einfügen, um Ihre Arbeit einfach und schnell zu erledigen.

AvScan X Die intelligente Dokumentenverwaltung



Die Dokumentenabbildung ist der erste Schritt der Dokumentenverwaltung. Bilder mit schlechter Qualität können jedoch schwerwiegende Probleme bei der späteren Indizierung oder Speicherung von Prozessen verursachen. Das kann die Scan-Arbeitskosten erhöhen und die OCR-Genauigkeit senken. AVScan X stellt sicher, dass alle Dokumente zum Zeitpunkt des Scannens überprüft und korrigiert werden, sodass die Bildqualität garantiert ist, bevor sie für andere Zwecke verwendet werden können. AVScan X ist eine intelligente Scan- und elektronische Ablagelösung. Es verfügt über Funktionen, die elektronische Dokumente indizieren, um eine einfache Speicherung und einen schnellen Abruf zu erreichen.

PaperPort SE14 Professionelle Dokumentenorganisation



PaperPort ist der einfachste Weg Papierstapel und Bilder in eine organisierte Form zu bringen, in der es möglich ist die Dokumente schnell zu finden und einfach weiterzuverarbeiten. Vergeuden Sie keine Zeit mehr mit der Suche nach Papierdokumenten.

Mit PaperPort können Sie einfach Ihren Avision Scanner mit Ihrem Computer verbinden und Ihre PDF oder JPEG Dokumente bearbeiten, so als ob Sie Papierdokumente auf Ihrem Schreibtisch bearbeiten würden. Dies ist die perfekte Lösung für Ihren Heimarbeitsplatz oder kleinere Büros.

AN360FW Produktspezifikationen

Scan-Geschwindigkeit	60 ppm / 120 ipm (Farbe, A4, 300 dpi)
Scantechnologie	CIS (Contact Image Sensor)
Display	8 Zoll (20,32 cm) Touch-Screen
Lichtquelle	LED
Farbtiefe	48 Bits Input / 24 Bits Output
Optische Auflösung	600 dpi
Scangröße ADF	Max. 216 x 356 mm; Min. 50 x 50 mm
Scangröße Flachbett	Max. 216 x 297 mm
Langpapier-Scans	Bis 60,96 cm (200 dpi)
Abmessungen (BxTxH)	Max. 285 x 628 x 376 mm Min. 285 x 518 x 214 mm
Gewicht	9,1 kg
Papiereinzug	100-Seiten ADF
Schnittstelle	USB 3.2 Gen 1x1, Wi-Fi, RJ-45 Ethernet 10/100/1000 Mb
Ausgabeformate	BMP, PNG, GIF, JPEG, Single-Page PDF, Multi-Page PDF, Multi-TIFF, TIFF, RTF, TXT, OCR(for iScan only), XPS, DOC, XLS, PPT, DOCS, XLSX, PPTX, HTML
Treiber	TWAIN, WIA
Energieverbrauch	Betrieb < 36 W * Bereitschaft < 12 W Schlafmodus < 2 W * Aus < 0,13W
Geräuschentwicklung	Standby < 45 dB * Betrieb < 50 dB
Papiergewicht	27g ~ 200 g/m ² (Umlenkeinzug) 27g ~ 413g/m ² (gerader Weg)
Betriebsumgebung	Raumtemperatur: 10°C-35°C Raumfeuchtigkeit: 10% bis 85%
Empfohlene Tagesscananzahl	Bis zu 6.000 Seiten

Systemanforderungen

CPU	Min. Intel i3 (2,1GHz)
Arbeitsspeicher (RAM)	2GB (32bit Windows) 4GB (64bit Windows)
Schnittstelle	USB 3.2 Gen 1x1
Betriebssystem	Windows 11/10/8/7
Lieferumfang	
Hardware	Scanner, USB-Kabel, Netzteil
Software	Treiber (TWAIN, WIA) ButtonManager Avision AvScan X PaperPort SE

Änderungen vorbehalten



Avision
www.avision.com