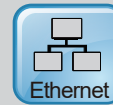
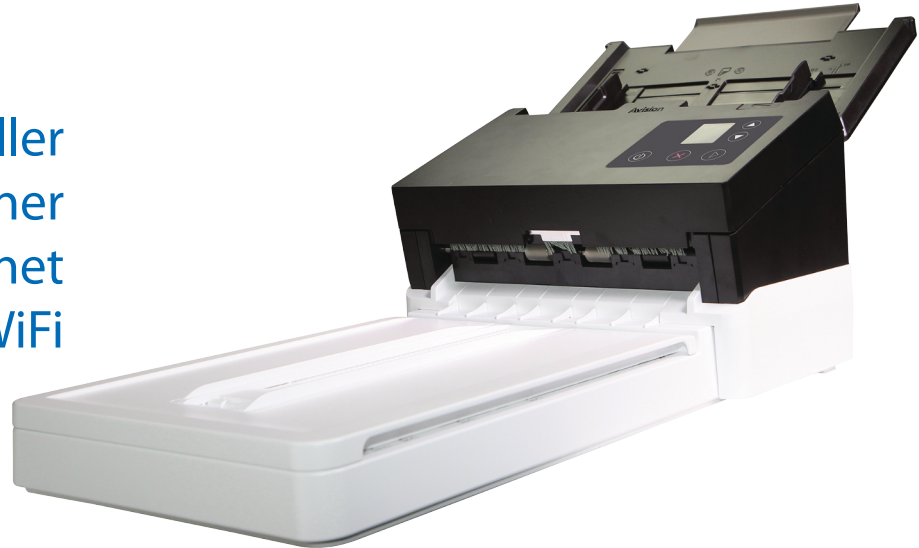


## Schneller Dokumentenscanner mit Gigabit Ethernet und WiFi



### Merkmale

- Ultraschalldoppelblatt-erkennung
- A4 Scanfläche 216 x 356 mm
- Scannen von langen Dokumenten bis zu 600 cm
- Optische Auflösung bis 600 dpi
- Scangeschwindigkeit bis 70 ppm / 140 ipm
- Gigabit Ethernet und WiFi
- Benutzerfreundlicher TWAIN-Treiber mit zahlreichen nützlichen Funktionen für Scan-Optimierung wie automatische Farberkennung, Farbkorrektur, Dokumentenbereinigung, uvm.
- Zeitoptimierung durch automatisches Zuschneiden, wodurch mehrere Bilder aus einem Scan entstehen.

### A4 Duplex-Scanner

Der Avision AD370FWN mit Gigabit Ethernet und WiFi ist ausgestattet mit innovativen Funktionen und bietet eine hohe Geschwindigkeit von 70 ppm und 140 ipm.

### Keine Aufwärmzeit und blitzschnelle Scans

Die LED Beleuchtung spart nicht nur Energie sondern benötigt auch keine Aufwärmzeit. Der AD370FWN ist nach dem Einschalten sofort einsatzbereit.

### Software-Umfang

Im Lieferumfang des Scanners sind der TWAIN und der WIA Treiber enthalten als auch eine vielseitige Scan-Tool ButtonMagager V.2.

### Mehrfacheinzugserkennung

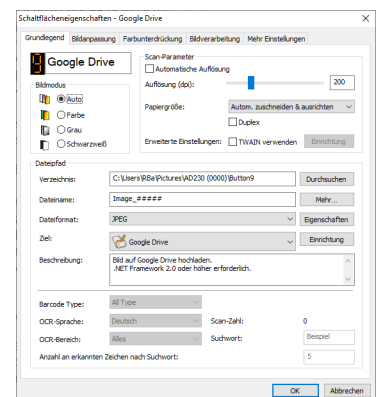
Der eingebaute Ultraschallsensor warnt vor überlappend eingezogenen Seiten und verhindert somit lückenhafte Dokumentenerfassung.

### Hohes Tagesdurchsatzvolumen

Mit dem 100 Seiten fassenden automatischen Dokumenteneinzug (ADF) kann ein Tagesdurchsatzvolumen von 15.000 Seiten erreicht werden.

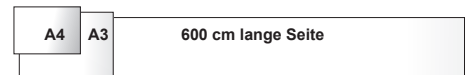
### Professioneller TWAIN Treiber

Avisions benutzerfreundlicher TWAIN Treiber bietet zahlreiche nützliche Funktionen zur Optimierung der Bildqualität und der Produktivität.



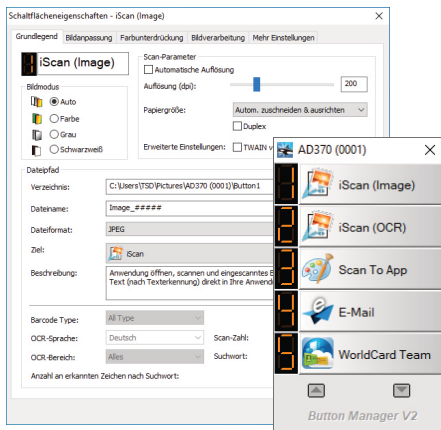
### Überlanges Papier

Der AD370FWN bietet die Möglichkeit Papier mit einer Länge bis zu fast 600 cm zu scannen. Dies minimiert die Kosten und Ausgaben z.B. für Versicherungen oder Gesundheitsweseneinrichtungen, die Versicherungspolizen oder Patientenakten digitalisieren müssen.



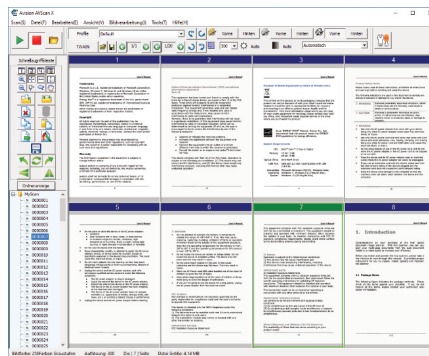
# Avision | AD370FWN

## Avision's Button Manager V2 Alle Scans mit einem Klick



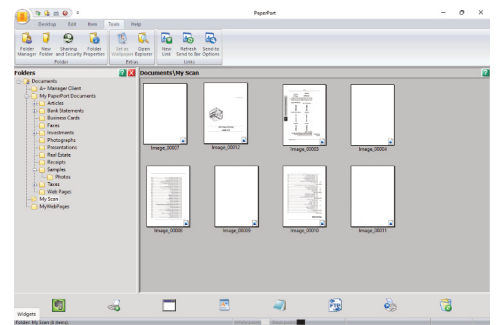
Button Manager V2 macht es Ihnen leicht, Ihr Bild mit einem Tastendruck zu scannen und an Ihre bevorzugten Ziele zu senden. Die aktuelle Version verfügt über eine innovative Funktion, mit der Sie das gescannte Dokument automatisch in der Cloud ablegen können. Unterstützt wird z.B. Google Docs, Microsoft SharePoint und FTP. Darüber hinaus können Sie mit der iScan-Funktion das gescannte Bild oder den erkannten Text nach dem optionalen OCR-Prozess (Optical Character Recognition) in Ihren Texteditor wie Microsoft Word einfügen, um Ihre Arbeit einfach und schnell zu erledigen.

## AvScan X Die intelligente Dokumentenverwaltung



Die Dokumentenabbildung ist der erste Schritt der Dokumentenverwaltung. Bilder mit schlechter Qualität können jedoch schwerwiegende Probleme bei der späteren Indizierung oder Speicherung von Prozessen verursachen. Das kann die Scan-Arbeitskosten erhöhen und die OCR-Genauigkeit senken. AVScan X stellt sicher, dass alle Dokumente zum Zeitpunkt des Scannens überprüft und korrigiert werden, sodass die Bildqualität garantiert ist, bevor sie für andere Zwecke verwendet werden können. AVScan X ist eine intelligente Scan- und elektronische Ablagelösung. Es verfügt über Funktionen, die elektronische Dokumente indizieren, um eine einfache Speicherung und einen schnellen Abruf zu erreichen.

## PaperPort SE14 Professionelle Dokumentenorganisation



PaperPort ist der einfachste Weg Papierstapel und Bilder in eine organisierte Form zu bringen, in der es möglich ist die Dokumente schnell zu finden und einfach weiterzuverarbeiten. Vergeuden Sie keine Zeit mehr mit der Suche nach Papierdokumenten.

Mit PaperPort können Sie einfach Ihren Avision Scanner mit Ihrem Computer verbinden und Ihre PDF oder JPEG Dokumente bearbeiten, so als ob Sie Papierdokumente auf Ihrem Schreibtisch bearbeiten würden. Dies ist die perfekte Lösung für Ihren Heimarbeitsplatz oder kleinere Büros.



## AD370FWN Produktspezifikationen

Scan-Geschwindigkeit	70 ppm/140ipm (Farbe, A4, 300 dpi)
Scantechnologie	CIS (ADF und Flachbett)
Lichtquelle	LED
Farbtiefe	48 Bits Input / 24 Bits Output
Optische Auflösung	600 dpi
Scangröße ADF	Max. 216 x 356 mm; Min. 50 x 50 mm
Scangröße Flachbett	Max. 216 x 279 mm
Abmessungen	Max. 809 x 323 x 330 mm Min. 605 x 323 x 259 mm
Gewicht	7,1 kg
Papiereinzug	100-Seiten ADF
Schnittstelle	USB 3.2 Gen 1x1, WiFi, Ethernet 10/100/1000 Mb
Ausgabeformate	BMP, PNG, GIF, JPEG, Single-Page PDF, Multi-Page PDF, Multi-TIFF, TIFF, RTE, TXT, OCR( for iScan only ), XPS, DOC, XLS, PPT, DOCS, XLSX, PPTX, HTML
Treiber	TWAIN, ISIS, WIA
Energieverbrauch	Betrieb <35,9W * Bereitschaft <9W Schlafmodus <2,15W * Aus <0,2W
Geräusentwicklung	Standby < 25dB * Betrieb < 52dB
Papiergewicht	27g ~ 413 g/m <sup>2</sup>
Betriebsumgebung	Raumtemperatur: 10°C-35°C   Raumfeuchtigkeit: 10% bis 85%
Empfohlene Tagesscannanzahl	Bis zu 15.000 Seiten

## Systemanforderungen

CPU	Min. Intel i3 (2,1GHz)
Arbeitsspeicher (RAM)	2GB (32bit Windows) 4GB (64bit Windows)
Schnittstelle	USB 3.2 Gen 1x1
Betriebssystem	Windows 11/10/8/7
Lieferumfang	
Hardware	Scanner, USB-Kabel, Netzteil
Software	Treiber (TWAIN, ISIS, WIA) ButtonManager Avision AvScan X PaperPort SE

Änderungen vorbehalten



**Avision**  
www.avision.com