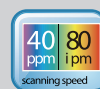
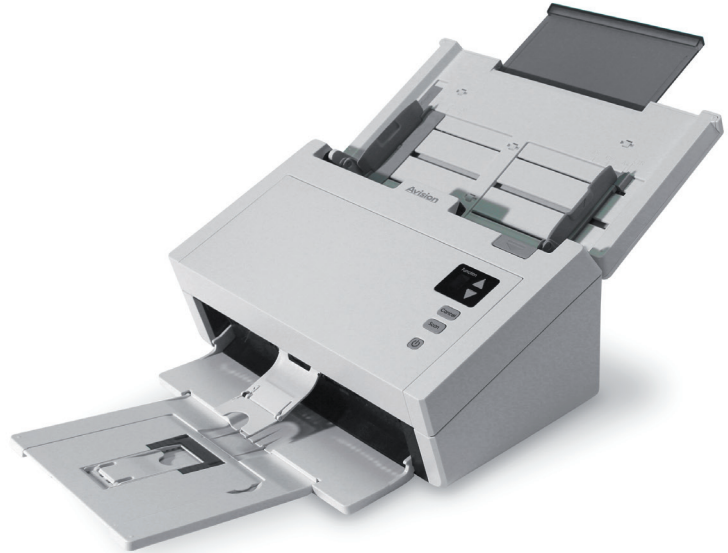


Schnell, schmal  
und schick!



### AD230U

Der AD230U ist ein duplex Scanner mit einer Geschwindigkeit von 40-Seiten pro Minute. Er ist schnell, zuverlässig und kann z.Bsp. Kreditkarten, Visitenkarten oder Dokumente mit einer schweren Grammatrur problemlos scannen. Die Weiterentwicklung des Papiertransportes mit einer geeläufigen Rolle, ermöglicht es dem AD230U verschiedenste Scansituationen mit hoher Scangeschwindigkeit mit außergewöhnlicher Zuverlässigkeit zu meistern.

### Unterstützt eine Dokumentenbreite bis 245mm

Die erweiterte Dokumenten-Breite mit bis zu 245mm macht den AD230U attraktiv - er ist dadurch viel variabler in der Dokumentenauswahl. Der AD230U strahlt in einem einzigartigen und innovativem Design, im Vergleich zu seinen Vorgängern.

### Ein duplex Scanner perfekt für das Scannen von Dokumenten und Karten

Dank der weiterentwickelten Papierführung und der Bildverarbeitungs-Technologie können Papierstapel mit Papieren verschiedenster Papiergewichte und -größen problemlos gescannt, zugeschnitten, entzerrt werden. Die Papiergröße variiert von 50x50mm bis hin zu 240x356mm.

Der automatische Dokumenteneinzug ist stabil genug um Papier mit einer Grammatrur von 413g/m<sup>2</sup> oder sogar geprägte Karten (z.Bsp. Krankenkassen- oder Kreditkarten) mit einer dicke von bis zu 1,25mm zu transportieren.

### Großes LC-Display

Der AD230U ist durch die Bedienung über das LC-Display sehr einfach in der Handhabung. Wenn das Zielverzeichnis ausgewählt und die Scantaste gedrückt worden ist, startet der Scan sofort. Das gescannte Bild wird direkt an eine Softwareanwendung z.Bsp.: E-Mail-Programm, den Drucker oder eine Bildbearbeitungssoftware gesendet. Bis zu neun oft genutzte Scaneinstellungen können auf den Tasten hinterlegt werden.

### Papier-Protektions-Technologie

Mit dieser Technologier werden wertvolle Papiere vorder Beschädigung durch Zerknittern oder Zerreißen geschützt, indem der Scanprozess angehalten wird, sobald eine schiefeingezogene Vorlage erkannt wird.

### Ultraschall-Doppelblaterkennung



Mit der integrierten Ultraschall-Doppelblaterkennung, erfasst der Scanner, durch Messung der Dicke, überlappendes Papier. Falls überlappendes Papier eingezogen werden sollte, erscheint eine Warnmeldung. Die Ultraschallerkennung kann ausgeschaltet werden, wenn mit Aufkleber oder Haftnotizen versehene Dokumente gescannt werden sollen. Diese innovative Technologie ermöglicht es einen Doppelblatteinzug zu vermeiden und dennoch verschiedenste Papierarten zu scannen.

### Platzsparendes Design

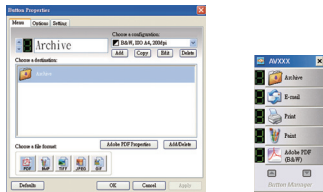
Der AD230U kommt in einem einzigartig, stilischem Design. Der Papierein- und Auszug können, wenn sie nicht im Gebrauch sind, eingefaltet werden. Der Papierhalter schützt im zusammengeklappten Zustand zusätzlich die Scaneinheit vor Staub. Im Gegensatz zu voluminösen konventionellen Scannern, kann der kompakte AD230 einfach transportiert werden und passt auf jeden Schreibtisch ohne viel Platz einzunehmen.

### Softwarepaket

Der AD230U ist ausgestattet mit TWAIN und ISIS Treiber, außerdem noch mit einer Vollversion des exklusiven Avison AVScan, der Button Manager V2 und die ScanSoft PaperPort 14SE Software.

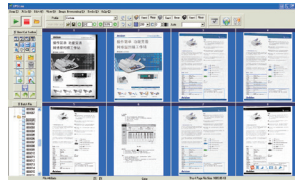
# Avision | AD230U Einzugsscanner

## Der Avision Button Manager V2 Scannen mit nur einem Tastendruck



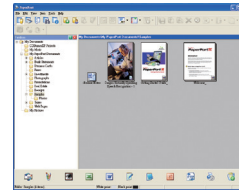
Mit dem Button Manager V2 ist es ein Einfaches Ihre Dokumente zu scannen und das Bild zu Ihrer vorge-wählten Zielanwendung zu senden - das alles mit nur einem Tastendruck. Die neue Version des Button Managers ist mit der innovativen Funktionen aus-gestattet die Scans direkt in alle gängige Clouds, wie zum Beispiel Google Docs, Microsoft SharePoint oder auf einen FTP Server hochladen. Zusätzlich er-laubt es die iScan Funktion das gescannte Bild oder den erkannten Text nach optionaler OCR Bearbei-tung in Ihren Text Editor, wie zum Beispiel Microsoft Word einzufügen.

## AvScan 5.0 Intelligentes Dokumentenmanagement



Dokumentenerfassung ist der erste Schritt des Do-kumentenmanagements. Schlechte Bildqualität kann später Probleme bei der Indizierung oder der Ablage der Daten zur Folge haben. Dies treibt den Arbeitsaufwand in die Höhe und vermindert die OCR Genauigkeit. AvScan 5.0 sichert, daß alle Do-kumente direkt während des Scans geprüft werden, so daß die Bildqualität für die Weiterverarbeitung garantiert wird. AvScan 5.0 ist eine intelligente Scan- und Datenarchivierungslösung. AVScan 5.0 bietet vielfältige Funktionen, gescannte Informati-onen zu konvertieren und für den schnellen Zugriff bereitzustellen.

## Nuance PaperPort Professionelle Dokumentenorganisation



PaperPort ist der einfachste Weg Papierstapel und Bilder in eine organisierte Form zu bringen, in der es möglich ist die Dokumente schnell zu finden und einfach weiterzuverarbeiten. Vergeden sie keine Zeit mehr mit der Suche nach Papierdokumenten! Beenden Sie die Frustration mit der Sie die digitalen Bilder organisieren und bearbeiten! Mit PaperPort können Sie einfach Ihren Avision Scanner mit Ihrem Computer verbinden und Ihre PDF oder JPEG Do-kumente bearbeiten, so als ob Sie Papierdokumente auf Ihrem Schreibtisch bearbeiten würden. Dies ist die perfekte Lösung für Ihren Heimarbeitsplatz oder kleinere Büros. Sparen Sie Zeit und Geld mit der Sicherheit, daß Ihre Bilder und Dokumente nicht verloren gehen.



### SPEZIFIKATIONEN

Papiereinzug
Scanntechnologie
Max. Scandicke
Dokumentengröße
Dokumenten-Scangröße
Scangeschwindigkeit
Papiergewicht
Überlanger-Papiermodus
Optische Auflösung
Ausgabe-Auflösung
Ausgabe-Formate
Software
Schnittstelle/Treiber
Stromversorgung
Stromverbrauch
Umgebungsfaktoren
Akkustische Geräusche
Abmessungen
Gewicht
Empfohlenes Tagesdurchsatzvolumen
Doppelblatterkennung

### AD230U

ADF 100-Seiten Kapazität
Color Charged-Coupled Device ( CCD )
Bis zu 1.25 mm
Max. 245 mm x 356 mm
Max. 216 mm x 356 mm
Min. 50 mm x 50 mm
40 PPM / 80 IPM (Farbe A4, 200 dpi)
30 PPM / 60 IPM (S/W A4, 300 dpi)
27~413 g/m2
3000 mm
600 dpi
75, 100, 150, 200, 300, 400 und 600 dpi
S/W, Graustufen, 24-bit Farbe
Avision Button Manager X,
Avision AvScan 5.0,
Nuance PaperPort SE 14
USB 2.0 / TWAIN , ISIS
Eingang: 100-240 VAC, 50/60 Hz
Ausgabe: 24V, 2.0A
<30 W
Arbeitstemperatur: 10°C bis 35°C
Umgebungstemperatur: 10% bis 85%
Standby: <45 dB In Betrieb: <50 dB
Max.: 316 x 605 x 272 mm [Ausgeklappt]
Min.: 316 x 187 x 163 mm [Eingeklappt]
4 kg
6.000 Seiten
Ultraschall

### SYSTEM VORRAUSSETZUNGEN

Intel® Core 2 Duo oder höher
Memory:
1GB (32bit Windows)
2GB (64bit Windows)
DVD ROM Laufwerk
USB2.0 Port (USB 1.1 unterstützt)
Windows® XP SP3, Vista, 7, 8.x 10,
(32 & 64 bit)
Inhalt:
AD230U Scanner
Netzkaabel
Kurzanleitung
USB 2.0 Kabel
CD-ROM enthält:
Scannertreiber (TWAIN/ISIS Treiber)
Avision Button Manager V2
Nuance PaperPort SE 14
AVScan X

Scanner von Avision enthalten TWAIN und ISIS kompatible Treiber. Alle genannten Marken- und Produktnamen sind Warenzeichen der jeweiligen Firmen oder Organisationen. Energy Star ist ein eingetragenes Warenzeichen der U.S. Regierung. Technische Änderungen vorbehalten.



**Avision**  
www.avision.de