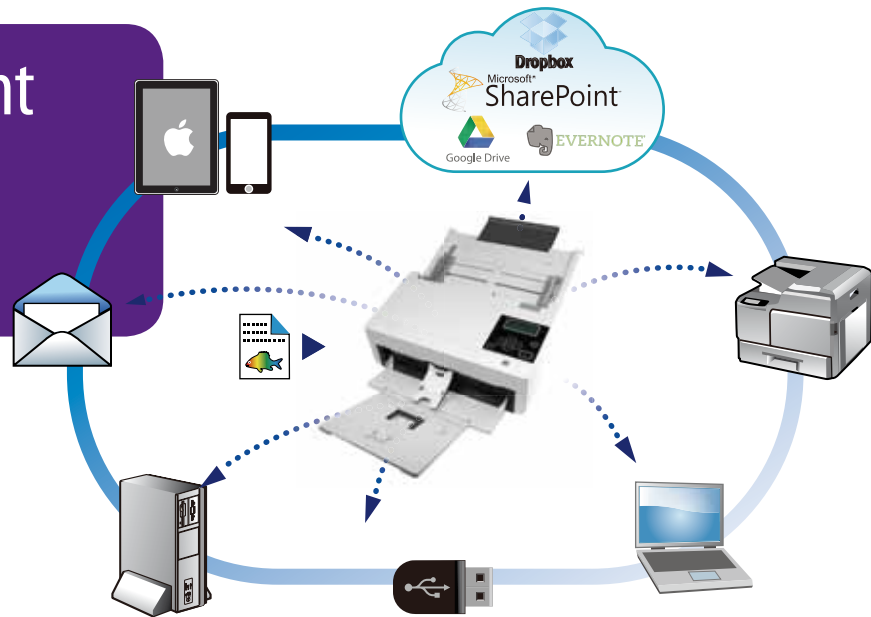


Ein Multitalent in Sachen Netzwerk



Der AN230W ist ein schneller und günstiger Netzwerkscanner

Der AN230W ist ein 30-Seiten-pro-Minute duplex Scanner, der schnell und zuverlässig arbeitet und somit perfekt für den Bürobereich ist, wo Visiten-, und Krankenkassenkarten oder Personalausweise gescannt werden sollen. Besonders dünne Papiere oder Papier mit einer schweren Grammatik sind auch kein Problem. Mit der Möglichkeit drahtlos oder im Netzwerk zu arbeiten, können Scans direkt als E-Mail versandt, auf den FTP oder Netzwerk-Ordner geladen und mobil mit der Avison APP gescannt werden.

Komfortables mobiles Scannen

Mit dem integrierten Wi-Fi-Dongle kann der AN230W direkt mit der Avison APP bedient werden. Das Scannen und Empfangen von Scans direkt auf Ihrem Mobilgerät ist nun kein Problem mehr.

Unterstützt Dokumente bis zu 242 x 356mm

Die erweiterte Dokumenten-Breite von standard 216mm auf bis zu 245mm macht den AD230 W attraktiv - er ist dadurch viel variabler in der Dokumentenauswahl. Der AD230 strahlt in einem einzigartigen und innovativem Design, im Vergleich zu seinen Vorgängern.

Praktischer Sofort-Scan

Mit der USB-Schnittstelle kann direkt auf ein USB-flash- memory-drive gescannt werden, ohne dass dazu ein Computer angeschlossen sein muss.

Ein duplex Scanner perfekt für das Scannen von Dokumenten und Karten

Dank der weiterentwickelten Papierführung und der Bildverarbeitungs-Technologie können Papierstapel mit Papieren verschiedenster Papiergewichte und -größen problemlos gescannt, zugeschnitten, entzerrt werden. Die Papiergröße variiert von 50x50mm bis hin zu 240x356mm. Der automatische Dokumenteneinzug ist stabil genug um Papier mit einer Grammatik von 413g/m² oder sogar geprägte Karten (z.Bsp. Krankenkassen- oder Kreditkarten) mit einer Stärke von bis zu 1,25mm zu transportieren.

Scannen per Tastendruck

Der AN230W ist durch die Bedienung über das LC-Display sehr einfach in der Handhabung. Wenn das Zielverzeichnis ausgewählt und die Scantaste gedrückt worden ist, startet der Scan sofort. Das gescannte Bild wird direkt an eine Softwareanwendung z.Bsp.: E-Mail-Programm, den Drucker oder eine Bildbearbeitungssoftware gesendet. Bis zu neun oft genutzte Scaneinstellungen können auf den Tasten hinterlegt werden.

Papier -Protektions - Technologie

Mit dieser Technologie werden wertvolle Papiere vor der Beschädigung durch Zerknittern oder Zerreißen geschützt, indem der Scanprozess angehalten wird, sobald eine schiefeingezogene Vorlage erkannt wird.

Ultraschall-Doppelblattekennung

Mit der integrierten Ultraschall-Doppelblattekennung, erfasst der Scanner, durch Messung der Dicke, überlappendes Papier. Falls überlappendes Papier eingezogen werden sollte, erscheint eine Warnmeldung. Die Ultraschallerkennung



kann ausgeschaltet werden, wenn mit Aufkleber oder Haftnotizen versehene Dokumente gescannt werden sollen. Diese innovative Technologie ermöglicht es einen Doppelblatteinzug zu vermeiden und dennoch verschiedenste Papierarten zu scannen.

Softwarepaket

Der AD230W ist ausgestattet mit TWAIN Treiber, außerdem noch mit einer Vollversion des exklusiven Avison AVScan, der Button Manager.

Avision | AN230W Netzwerk Scanner

Der Avision Button Manager V2 Scannen mit nur einem Tastendruck



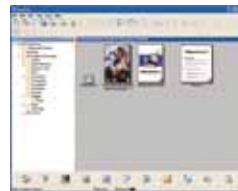
Mit dem Button Manager V2 ist es ein Einfaches Ihre Dokumente zu scannen und das Bild zu Ihrer vorge-wählten Ziellanwendung zu senden - das alles mit nur einem Tastendruck. Die neue Version des Button Managers ist mit der innovativen Funktionen aus-gestattet die Scans direkt in alle gängige Clouds, wie zum Beispiel Google Docs, Microsoft SharePoint oder auf einen FTP Server hochladen. Zusätzlich er-laubt es die iScan Funktion das gescannte Bild oder den erkannten Text nach optionaler OCR Bearbei-tung in Ihren Text Editor, wie zum Beispiel Microsoft Word einzufügen.

AvScan X Intelligentes Dokumentenmanagement



Dokumentenerfassung ist der erste Schritt des Do-kumentenmanagements. Schlechte Bildqualität kann später Probleme bei der Indizierung oder der Ablage der Daten zur Folge haben. Dies treibt den Arbeitsaufwand in die Höhe und vermindert die OCR Genauigkeit. AvScan X sichert, daß alle Doku-mente direkt während des Scans geprüft werden, so daß die Bildqualität für die Weiterverarbeitung garantiert wird. AvScan X ist eine intelligente Scan- und Datenarchivierungslösung. AVScan X bietet vielfältige Funktionen, gescannte Informationen zu konvertieren und für den schnellen Zugriff be-reitzustellen.

Nuance PaperPort Professionelle Dokumentenorganisation



PaperPort ist der einfachste Weg Papierstapel und Bilder in eine organisierte Form zu bringen, in der es möglich ist die Dokumente schnell zu finden und einfach weiterzuverarbeiten. Vergeden sie keine Zeit mehr mit der Suche nach Papierdokumenten! Beenden Sie die Frustration mit der Sie die digitalen Bilder organisieren und bearbeiten! Mit PaperPort können Sie einfach Ihren Avision Scanner mit Ihrem Computer verbinden und Ihre PDF und JPEG Doku-mente bearbeiten, so als ob Sie Papierdokumente auf Ihrem Schreibtisch bearbeiten würden. Dies ist die perfekte Lösung für Ihren Heimarbeitsplatz oder kleinere Büros. Sparen Sie Zeit und Geld mit der Sicherheit, daß Ihre Bilder und Dokumente nicht verloren gehen.



SPEZIFIKATIONEN

Papiereinzug
Scanntechnologie
Display
Max. Scandicke
Dokumentengröße
Dokumenten-Scangröße
Scangeschwindigkeit
Papiergewicht
Überlanger-Papiermodus
Optische Auflösung
Ausgabe-Auflösung
Ausgabe-Formate
Software
Schnittstelle/Treiber
Ausgabe Möglichkeiten
Stromversorgung
Stromverbrauch
Umgebungsfaktoren
Akkustische Geräusche
Abmessungen
Gewicht
Empfohlenes Tagesdurchsatzvolumen
Doppelblatterkennung

AN230W

ADF 80-Seiten Kapazität
Color Charged-Coupled Device (CCD)
4,16 in. Text LCD
Bis zu 1.25 mm
Max. 245 mm x 356 mm
Max. 216 mm x 356 mm Min. 50 mm x 50 mm
30 PPM / 60 IPM (Farbe A4, 300 dpi)
27~413 g/m2
3000 mm
600 dpi
75, 100, 150, 200, 300, 400 und 600 dpi
S/W, Graustufen, 24-bit Farbe
Avision Button Manager V2, Avision AvScan X, Nuance PaperPort SE 14
USB 2.0 / TWAIN
PC /BM2 Scan via USB oder Netzwerk/ Scan an FTP/E-Mail /Share-Ordner/ USB
Disk /mobile Geräte /APP
Eingang: 100-240 VAC, 50/60 Hz Ausgabe: 24V, 2.0A <26W
Arbeitstemperatur: 10°C bis 35°C
Umgebungstemperatur: 10% bis 85%
Standby: <45 dB In Betrieb: <50 dB
Max.: 316 x 680x 239 mm [Ausgeklappt]
Min.: 316 x 191 x 168 mm [Eingeklappt]
4,1 kg
6.000 Seiten
Ultraschall

Scanner von Avision enthalten TWAIN und ISIS kompatible Treiber. Alle genannten Marken- und Produktnamen sind Warenzeichen der jeweiligen Firmen oder Organisationen. Energy Star ist ein eingetragenes Warenzeichen der U.S. Regierung. Technische Änderungen vorbehalten.

SYSTEM VORRAUSSETZUNGEN

Intel® Core 2 Duo oder höher
Memory:
2GB (32bit Windows)
4GB (64bit Windows)
DVD ROM Laufwerk
USB2.0 Port (USB 1.1 unterstützt)
Windows® XP SP3, Vista, 7, 8.x (32 & 64 bit)

INHALT

AN230W Scanner
Netzkabel
Kurzanleitung
USB 2.0 Kabel
CD-ROM enthält:
Scannertreiber (TWAIN/ISIS Treiber)
Avision Button Manager V2
Nuance PaperPort SE 14
AVScan X



Avision
www.avision.de